



Zdroje vody pro hašení požáru pro územní obvod města Jílové

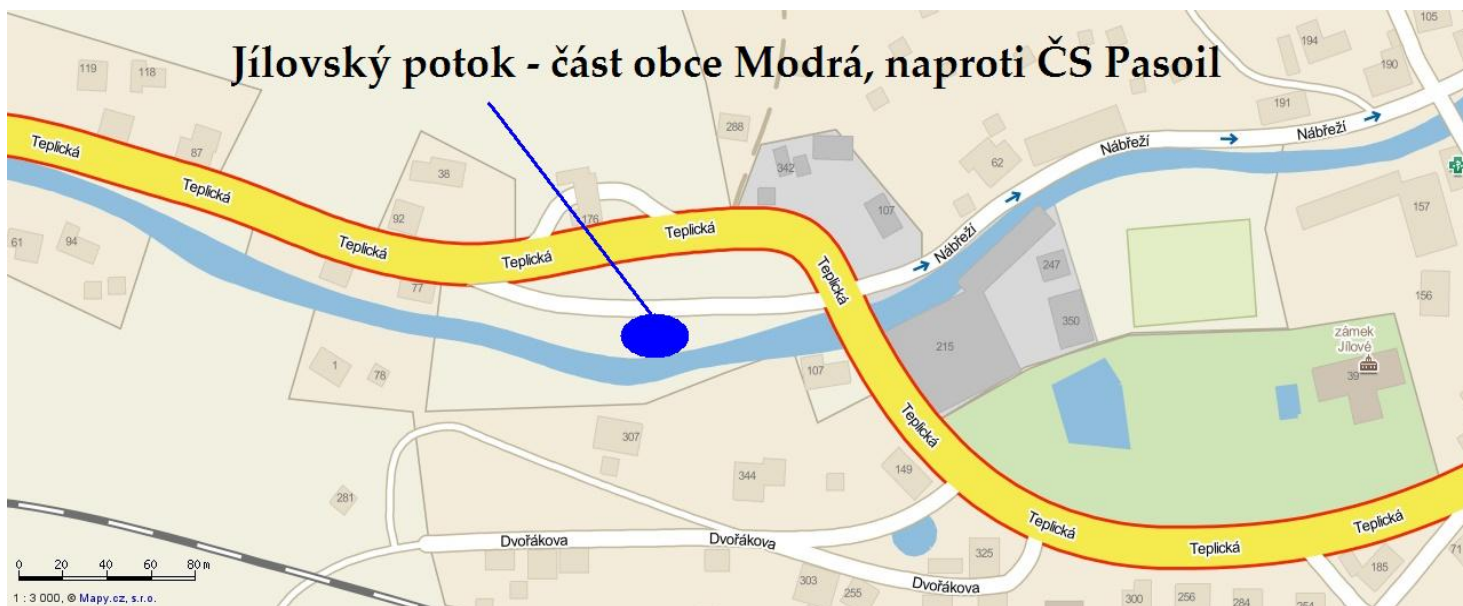
(Poslední aktualizace: 16.3.2023)

Město Jílové stanovuje následující zdroje vody pro hašení požárů, které musí svou kapacitou, která je základní normou z hlediska stanovení potřebného množství požární vody, vzdálenosti vodních zdrojů, vodních nádrží jako zdrojů požární vody včetně jejich objemů a rozmístění umístěním a vybavením, umožnit účinný požární zásah.

1. Zdroje požární vody přirozeného původu (řeky, potoky, jezera, rybníky apod.)

a) **Jílovský potok** v městské části Modrá (naproti čerpací stanice pohonných hmot Vendys & V, Jílové, Modrá 176).

Popis: čerpací stanoviště s ideálními podmínkami pro zajišťování kyvadlové dopravy vody.



b) **Jílovský potok** v městské části Modrá (u přítoku potůčku Červená)

Popis: dobrý příjezd pro mobilní požární techniku, možnost zřídit čerpací stanoviště.



c) **Jílovský potok (speciální odběrové místo požární vody)** v městské části Martiněves (areál výrobního podniku spol. DS Smith Packaging s.r.o.)

Popis: dobrý příjezd pro mobilní požární techniku. Možnost zřídit čerpací stanoviště s ideálními podmínkami pro zajišťování kyvadlové dopravy vody.



2. Umělé zdroje požární vody_(hydrantová síť, požární nádrže, požární studny, nádrže pro zachycení dešťové vody apod.)

a) Nadzemní hydrant v městské části Jílové (nádvoří Jílovského zámku)

Popis: dobrý příjezd pro mobilní požární techniku, možnost zřídit čerpací stanoviště.

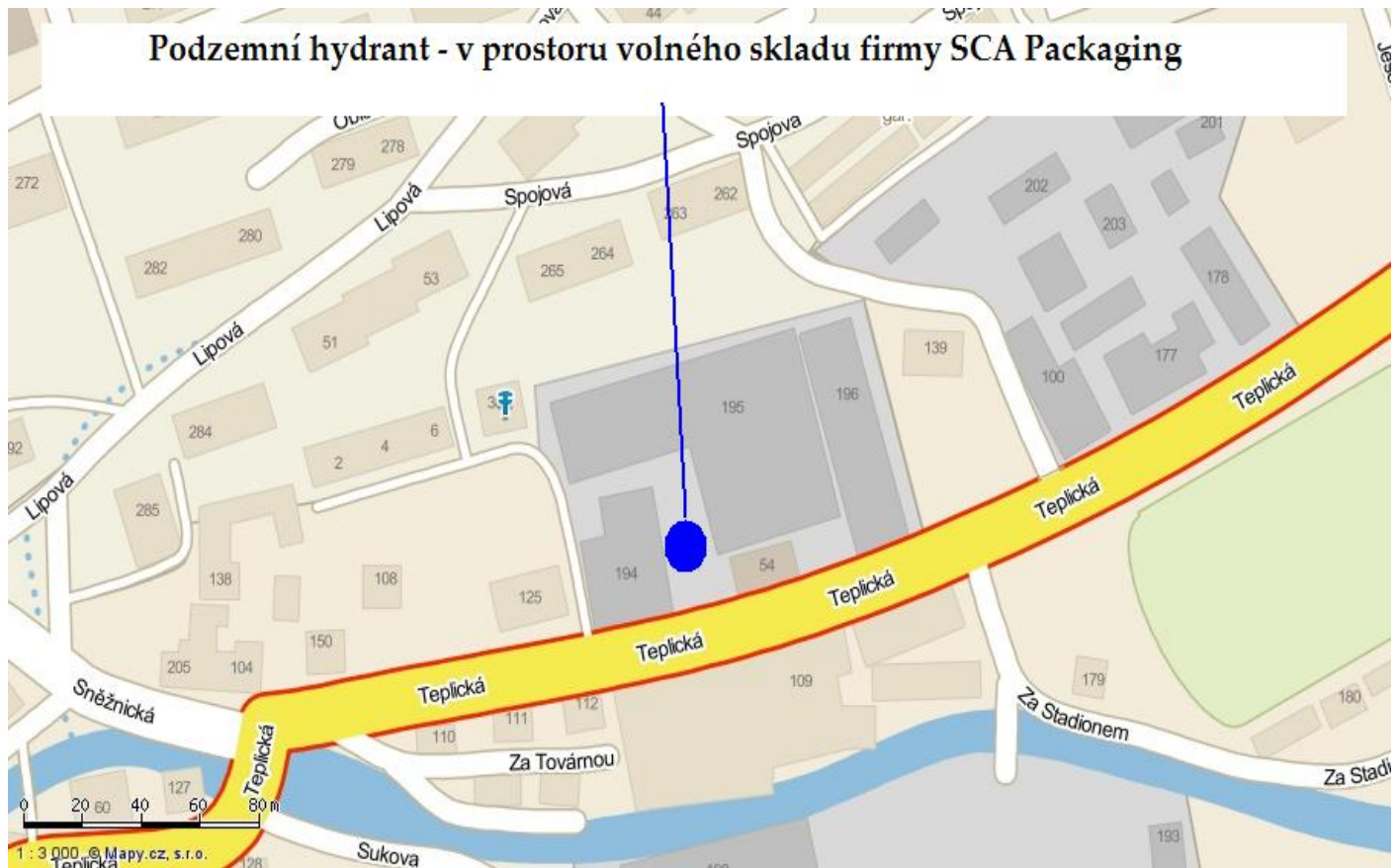


b) **Podzemní hydrant** v městské části Jílové (nádvoří Jílovského zámku)

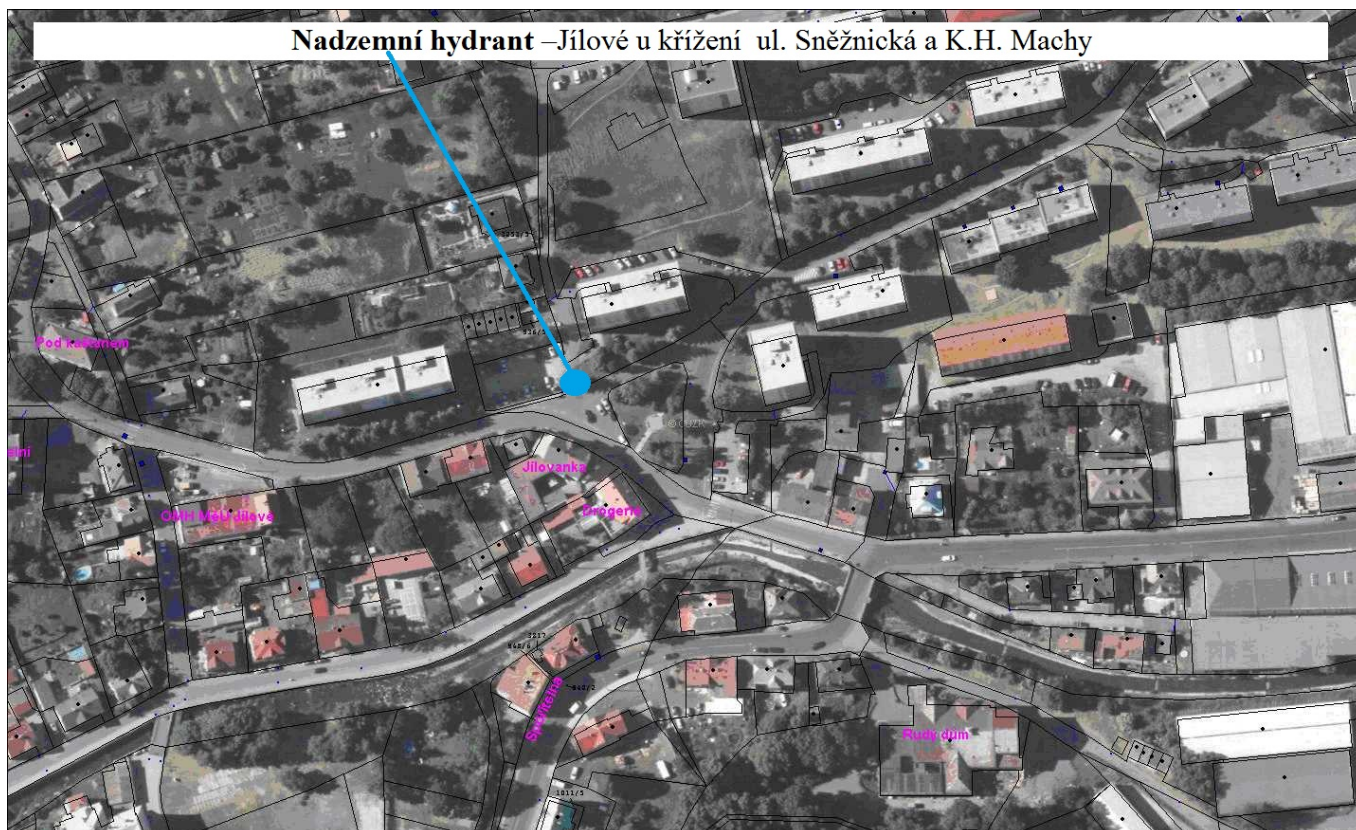
Popis: dobrý příjezd pro mobilní požární techniku, možnost zřídit čerpací stanoviště.



d) **Podzemní hydrant** v městské části Martiněves (areál výrobního podniku spol. DS Smith Packaging s.r.o., 6 m od stěny o v městské části Jílové fset. Tisk v severní části závodu II.)



c) **Nadzemní hydrant** v městské části Kamenná, ul. K.H. Machy (pod č.p. 291-292)



3. **Víceúčelové zdroje požární vody** (zásobníky technologické vody, nádrže na chladící vodu, přehrady, hospodářské nádrže, plavecké bazény, vodojemy apod.)

a) **Místní koupaliště** v městské části Jílové (vydatnost 1440 m³)

Popis: pouze letní provoz!



b) **Přehrážka Martiněves** v městské části Martiněves

Popis: příjezd k místu přes brod Jílovského potoka (není možno použít v případě zvýšeného průtoku), možnost zřídit čerpací stanoviště.



c) **Oborský rybník** v městské části Sněžník

Popis: dobrý příjezd pro mobilní požární techniku. Možnost zřídit čerpací stanoviště s ideálními podmínkami pro zajišťování kyvadlové dopravy vody.

