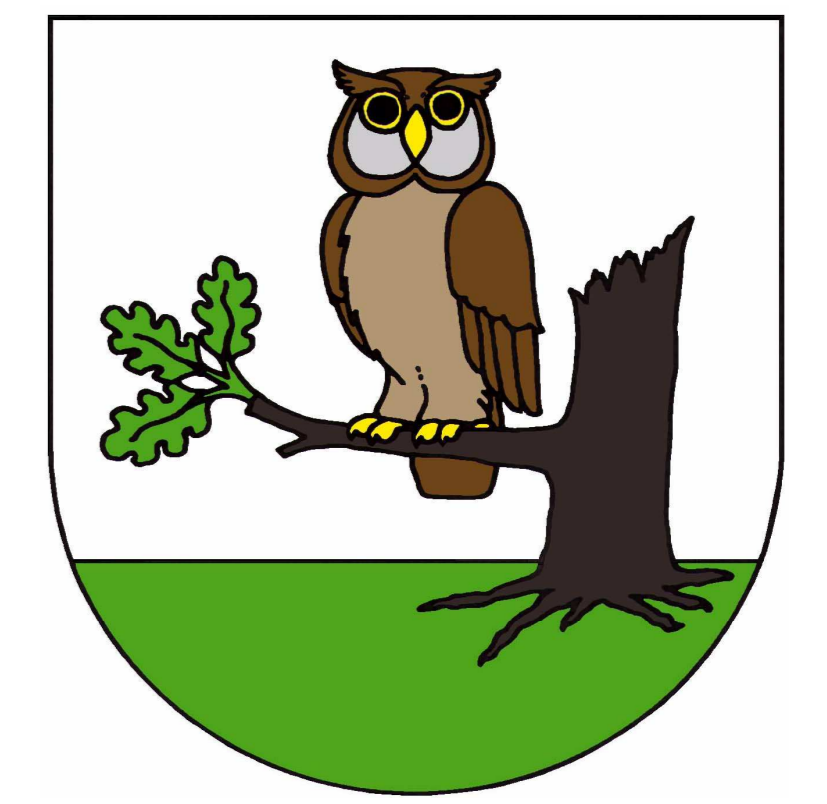
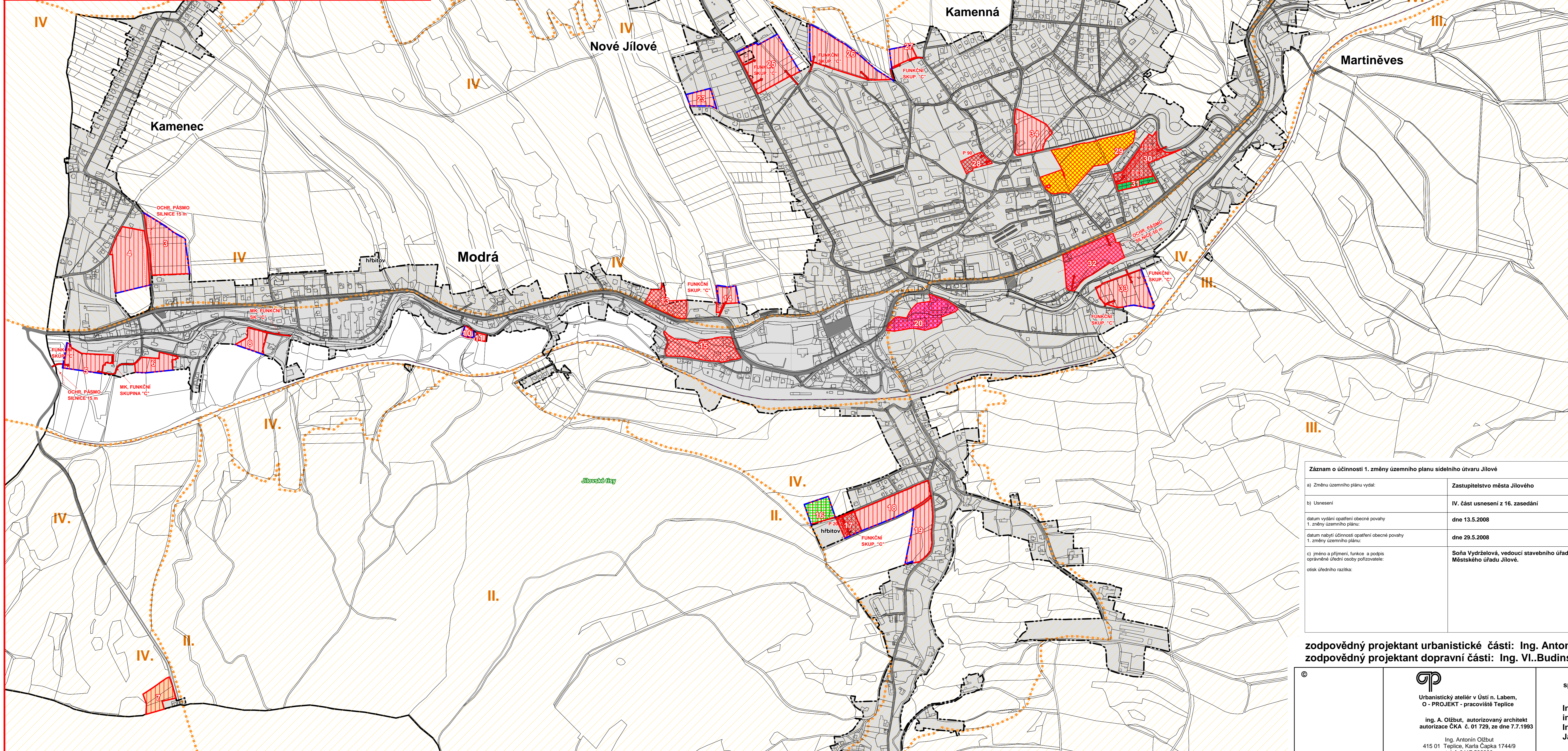
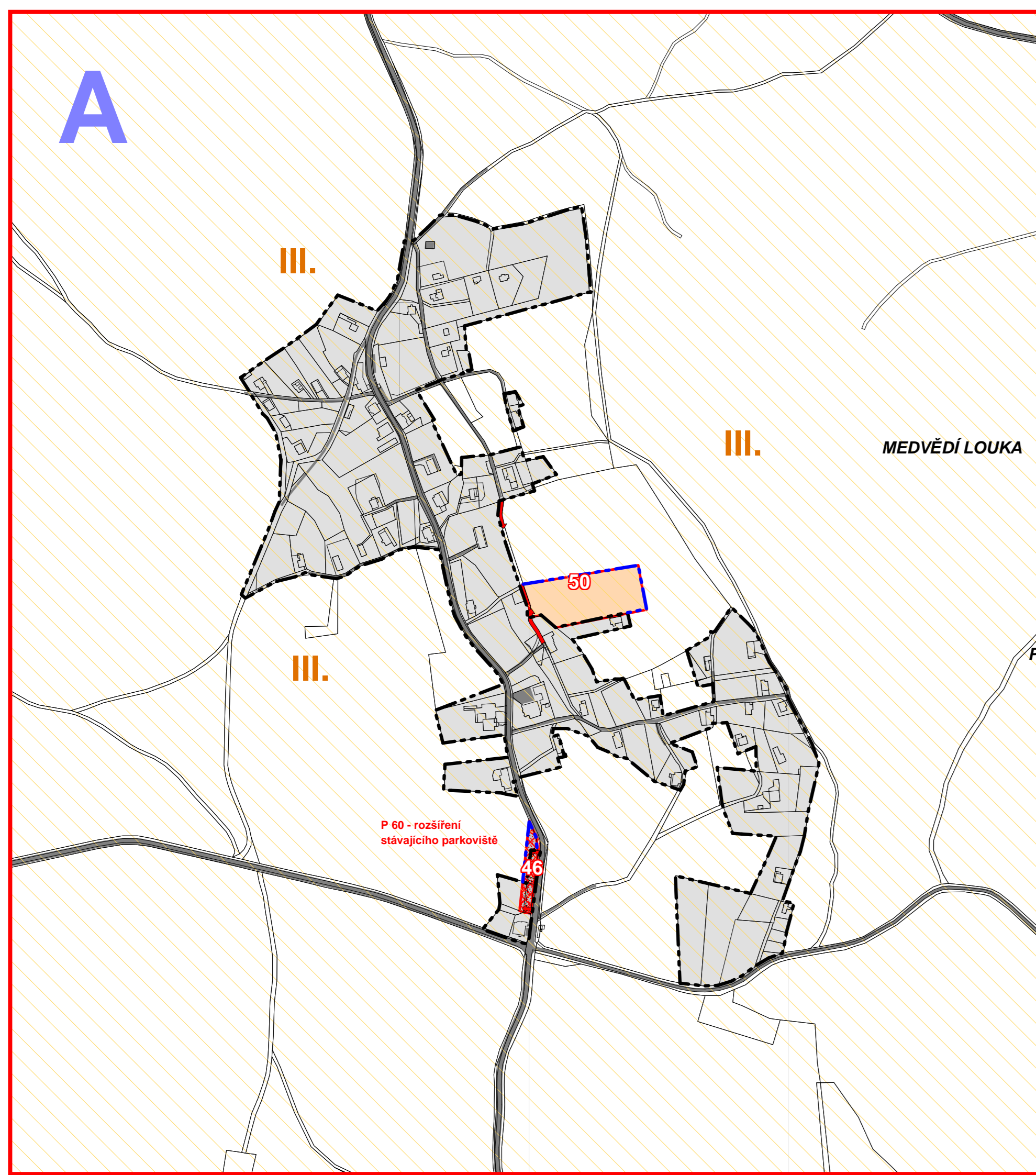


ÚPnSÚ JÍLOVÉ

HLAVNÍ VÝKRES 1. ZMĚNA ÚPN SÚ



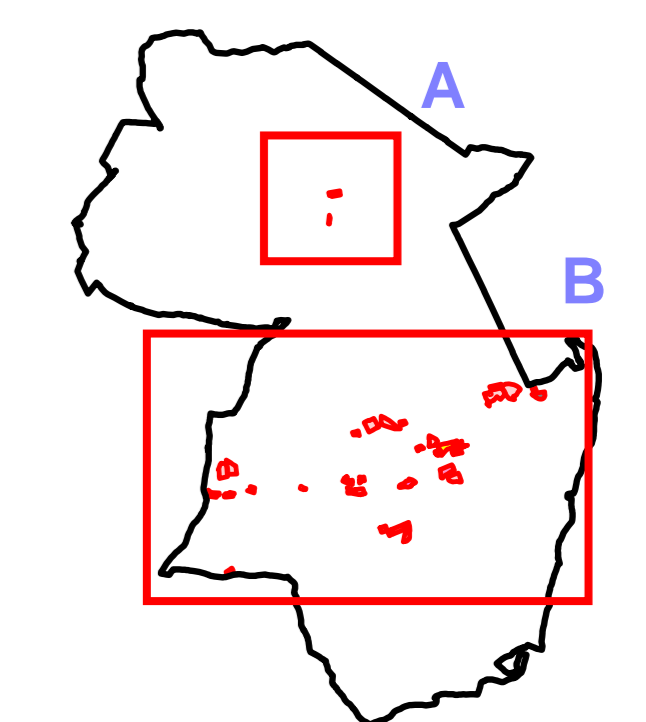
číslo lok.	katastr	funkce	využití	plocha_v_ha	poznámka
3	Modrá u Děčína	plachty bytlení	Bydlení	1.7225	nová plocha
4	Modrá u Děčína	plachty bytlení	Bydlení	1.9108	nová plocha
5	Modrá u Děčína	plachty bytlení	Bydlení	0.9774	nová plocha
6	Modrá u Děčína	plachty bytlení	Bydlení	0.5578	nová plocha
7	Modrá u Děčína	Bydlení venkovské	Bydlení venkovské	0.6239	nová plocha
8	Modrá u Děčína	plachty bytlení	Bydlení	0.4277	nová plocha
10	Modrá u Děčína	plachty bytlení	Bydlení	0.9911	nová plocha
11	Modrá u Děčína	plachty bytlení	Bydlení	0.0647	stav, chybělo v původním ÚP
13	Modrá u Děčína	plachty bytlení	Bydlení	0.6499	změna z Vt na bydlení
14	Jílové u Děčína	plachty bytlení	Bydlení	0.3658	částečná změna funkce
15	Jílové u Děčína	plachty bytlení	Bydlení	1.3177	částečná změna funkce výroby na bydlení
16	Jílové u Děčína	pl. veřej. prostranství	rozšíření hřbitova	0.5139	rozšíření hřbitova
17	Jílové u Děčína	pl. veřej. prostranství	Parkoviště	0.3693	parkoviště pro hřbitov
18	Jílové u Děčína	plachty bytlení	Bydlení	1.4763	nová plocha
19	Jílové u Děčína	plachty bytlení	Bydlení	1.1186	nová plocha
20	Jílové u Martiněves u DC	plachty smíšen. obytné	smíšené obytné	1.2360	změna funkce rekreace na smíšené území
23	Jílové u Děčína	plachty bytlení	Bydlení	0.3670	doprava + stávkové rekr. objekty
25	Jílové u Děčína	plachty bytlení	Bydlení	1.9480	nová plocha
26	Jílové u Děčína	plachty bytlení	Bydlení	1.7815	nová plocha
27	Jílové u Děčína	plachty bytlení	Bydlení	0.3951	nová plocha
28	Jílové u Děčína	plachty smíšen. obytné	smíšené obytné	0.3137	změna funkce - parking + garáže
29	Martiněves u Děčína	rekreace sportovní	sport	2.3876	změna funkce z bydlení na plochy sportu a kříd. dopravy
30	Martiněves u Děčína	pl. veřej. prostranství	parkování, garáže	1.0286	parkování, garáže
31	Martiněves u Děčína	rekreace individuální - zahrady	zahrada	0.2577	změna funkce z bydlení na zahrady
32	Martiněves u Děčína	občanská vybavenost	OV, nemučí výroba	1.7047	změna funkce z rekreace na pl. občanské vybavenosti
33	Martiněves u Děčína	plachty bytlení	Bydlení	1.3865	nová plocha
34	Jílové, Martiněves u DC	plachty bytlení	Bydlení	1.0709	původně DPS
37	Martiněves u Děčína	plachty bytlení	Bydlení	3.1019	nová plocha
38	Martiněves u Děčína	plachty bytlení	Bydlení	0.4755	nová plocha
39	Martiněves u Děčína	plachty bytlení	Bydlení	3.1551	nová plocha
40	Martiněves u Děčína	plachty bytlení	Bydlení	0.2122	nová plocha
41	Martiněves u Děčína	pl. výroby a skl.	výrobní plocha	1.8975	nová plocha - za pastoum
46	Jílové	pl. veřej. prostranství	Parkoviště	0.1495	nová plocha, plochy klidové dopravy



LEGENDA VÝKRESU

- stav návrh
 - hranice správního území obce řešené území
 - zastavěné území a zastavitelné plochy
 - zóny CHKO
 - CHKO Labské pískovce CHKO České středohoří
- Plochy s rozdílným způsobem využití**
- stav návrh
 - plachty bytlení § 4, vyhl. 501/2006 Sb.
 - 50 obytné území venkovské
 - 38 obytné území
 - plachty rekreace § 5
 - 31 rekreace individuální - zahrady
 - plachty občanského vybavení dle § 6
 - 29 sportovní území
 - 32 občanské vybavení a služby
 - plachty veřejných prostranství § 7
 - 16 hřbitovy
 - 30 parkoviště, garáže
 - plachty smíšené obytné § 8
 - 20 smíšené obytné území
 - plachty dopravní infrastruktury § 9
 - silnice II. a III. třídy, místní komunikace parkoviště
 - plachty výroby a skladování § 11
 - 41 plochy výroby

SCHÉMA VÝŘEZŮ



M 1:5 000

Záznam o účinnosti 1. změny územního plánu sídelního útvaru Jílové	
a) Změnu územního plánu vydal:	Zastupitelstvo města Jílového
b) Usnesení	IV. část usnesení z 16. zasedání
datum vydání opatření obecné povahy 1. změny územního plánu:	dne 13.5.2008
datum nabylí účinnosti opatření obecné povahy 1. změny územního plánu:	dne 29.5.2008
c) jméno a příjmení, funkce a podpis oprávněné úřední osoby pořizovatele; oteklá úřední razítka:	Soňa Vydřelová, vedoucí stavebního úřadu, Městského úřadu Jílové.

zodpovědný projektant urbanistické části: Ing. Antonín Olžbut, autorizovaný architekt
zodpovědný projektant dopravní části: Ing. VI. Budinský, autorizovaný inženýr

 Ing. A. Olžbut, autorizovaný architekt autorizace ČKA č. 01 729, ze dne 7.7.1993 Ing. Antonín Olžbut 415 01 Teplice, Karla Čapka 1744/9 telefon: 047 532830 a.olzbut@gmail.cz	spolupráce : Ing. Vladimír Budinský Ing. Jiří Müller- SVIS, s.r.o. Ing. Milan Šobr Jana Zelenková	pořizovatel : Městský úřad JÍLOVÉ smlouva o dílo č. 0705/2007 datum dokončení Květen 2008	číslo výkresu : 1.b
	Ing. Antonín Olžbut, autorizovaný architekt autorizace ČKA č. 01 729, ze dne 7.7.1993		Ing. Vladimír Budinský, autorizovaný architekt autorizace ČKA č. 01 729, ze dne 7.7.1993