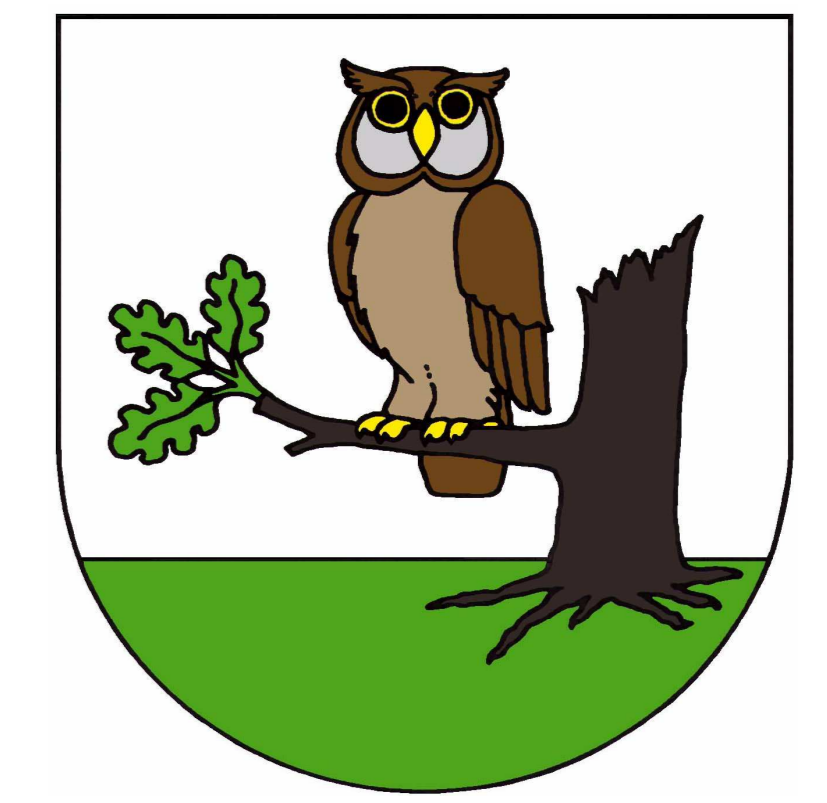
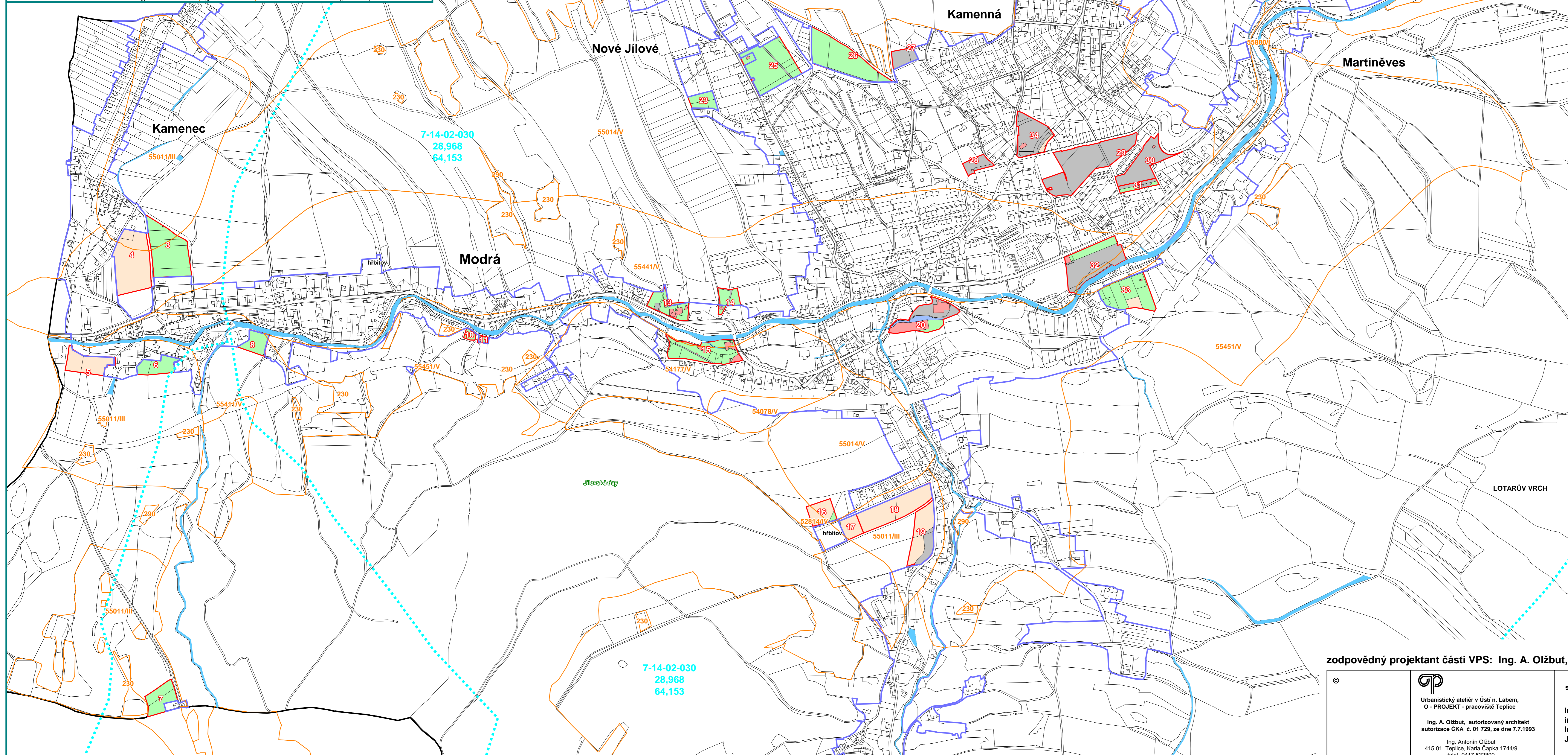
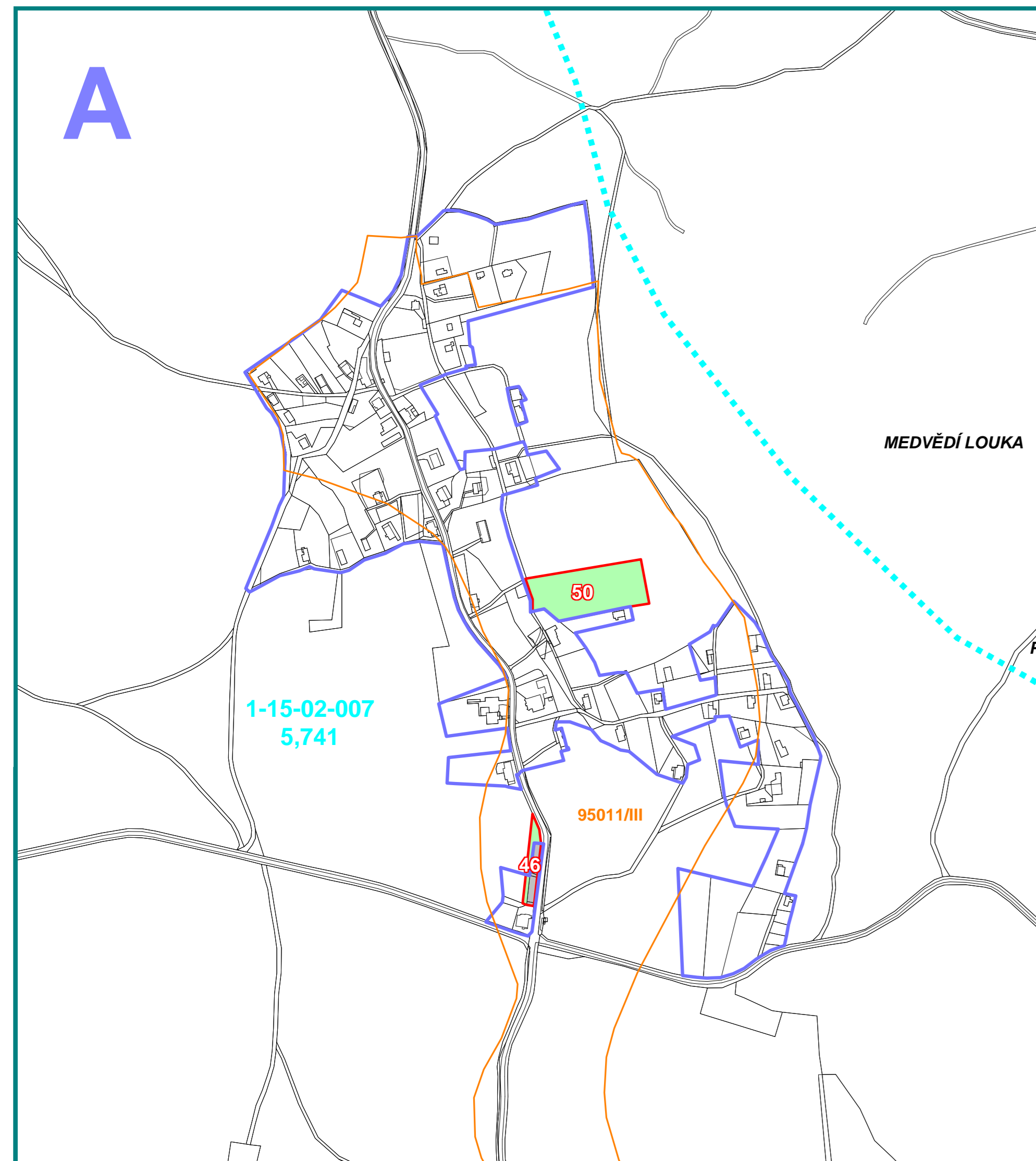


ÚPnSÚ JÍLOVÉ

VÝKRES ZPF 1. ZMĚNA ÚPN SÚ



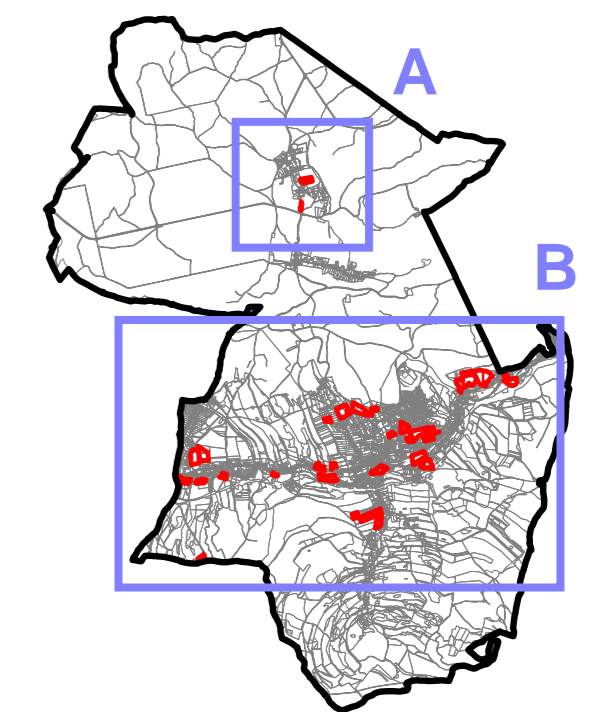
číslo_lok	katastr	funkce	výhled	plocha_v_ha	poznámka
3	Modrá u Děčína	plochy bydlení	Bydlení	1,7225	nová plocha
4	Modrá u Děčína	plochy bydlení	Bydlení	1,9108	nová plocha
5	Modrá u Děčína	plochy bydlení	Bydlení	0,7774	nová plocha
6	Modrá u Děčína	plochy bydlení	Bydlení	0,5578	nová plocha
7	Modrá u Děčína	Bydlení venkovská	Bydlení venkovská	0,6239	nová plocha
8	Modrá u Děčína	plochy bydlení	Bydlení	0,4277	nová plocha
10	Modrá u Děčína	plochy bydlení	Bydlení	0,0911	nová plocha
11	Modrá u Děčína	plochy bydlení	Bydlení	0,0647	stáv. chvilka v původním ÚP
13	Modrá u Děčína	plochy bydlení	Bydlení	0,6499	změna z ÚP na bydlení
14	Jílové u Děčína	plochy bydlení	Bydlení	0,3658	částičná změna funkce
15	Jílové u Děčína	plochy bydlení	Bydlení	1,3177	částičná změna funkce výhled na bydlení
16	Jílové u Děčína	pl. veřej. prostranství	rozšíření hřbitova	0,5139	rozšíření hřbitova
17	Jílové u Děčína	pl. veřej. prostranství	parkoviště	0,3053	parkoviště pro výhled
18	Jílové u Děčína	plochy bydlení	Bydlení	1,4763	nová plocha
19	Jílové u Děčína	plochy bydlení	Bydlení	1,1186	nová plocha
20	Jílové u Martiněves u DC	plochy smíšen. obytné	smíšené obytné	1,2360	změna funkce rekreace na smíšené území
23	Jílové u Děčína	plochy bydlení	Bydlení	0,3070	doplnění a úprava rekr. objektů
25	Jílové u Děčína	plochy bydlení	Bydlení	1,9480	nová plocha
26	Jílové u Děčína	plochy bydlení	Bydlení	1,7815	nová plocha
27	Jílové u Děčína	plochy bydlení	Bydlení	0,3301	nová plocha
28	Jílové u Děčína	plochy smíšen. obytné	smíšené obytné	0,3137	změna funkce - parking + garáže
29	Martiněves u Děčína	rekreace sportovní	sport	2,3876	změna funkce z bydlení na plochy sportu a MŠ. dopravy
30	Martiněves u Děčína	pl. veřej. prostranství	parkování, garáže	1,0586	parkování, garáže
31	Martiněves u Děčína	rekreace individuální - zahrady	zahrada	0,2577	změna funkce z bydlení na zahradu
32	Martiněves u Děčína	okrasná výstavba	OK, menší výroba	1,7047	změna funkce z rekreace na pl. okrasná výstavba
33	Martiněves u Děčína	plochy bydlení	Bydlení	1,3865	nová plocha
34	Jílové, Martiněves u DC	plochy bydlení	Bydlení	1,0709	původně DPS
37	Martiněves u Děčína	plochy bydlení	Bydlení	3,1039	nová plocha
38	Martiněves u Děčína	plochy bydlení	Bydlení	0,4755	nová plocha
39	Martiněves u Děčína	plochy bydlení	Bydlení	3,1551	nová plocha
40	Martiněves u Děčína	plochy bydlení	Bydlení	0,2212	nová plocha
41	Martiněves u Děčína	pl. výroby a skl.	Výrobní plocha	1,0935	nová plocha - za potokem
46	Sněžník	pl. veřej. prostranství	parkoviště	0,1495	nová plocha, plochy klíčové dopravy
50	Sněžník	Bydlení venkovská	Bydlení venkovská	0,6197	nová plocha



LEGENDA VÝKRESU

- stav
- návrh
- hranice správního území obce
- řešené území
- zastavěné plochy
- zastavěné plochy a nádvohi
- orná půda
- plochy zahrad
- ostatní plochy
- vodní toky a plochy
- rozvodnice, hlavní a vedlejší
- hydrologické pořadí a plocha povodí
- BPEL, čísl. st. ochrany
- Vodní toky, plochy

SCHÉMA VÝŘEZŮ



M 1:5 000

zodpovědný projektant částí VPS: Ing. A. Ožbut, autorizovaný architekt

Urbanistický ateliér v Ústí n. Labem,
O - PROJEKT - pracoviště Teplice
Ing. A. Ožbut, autorizovaný architekt
autORIZACE ČKA č. 01 729, ze dne 7.7.1993
Ing. Antonín Ožbut
415 01
Teplice, Karla Čapka 1744/9
tel: 0417 532900
a.ozbut@email.cz

spolupráce:
Ing. Vladimír Budinský
Ing. Jiří Müller- SVIS, s.r.o.
Ing. Milan Šobr
Jana Zelenková

pořizovatel:
**Městský úřad
JÍLOVÉ**
smlouva o dílo č.
0705/2007
datum dokončení
Květen 2008

